

Link do produktu: <https://sklepqueenfryz.pl/beaver-szampon-energetyzujaco-naprawczy-258ml-p-301.html>



Beaver Szampon energetyzująco naprawczy 258ml

| | |
|--------------|--------------------------|
| Cena | 72,00 zł |
| Dostępność | Dostępny |
| Czas wysyłki | 1-2 dni roboczych |
| Kod EAN | 6943074111675 |

Opis produktu

PIELĘGNACYJNY SZAMPON

Beaver Szampon energetyzująco naprawczy 258ml

Formuła łączy delikatne oczyszczanie z pielęgnacją, pomagając utrzymać włosy miękkie, lekkie i bardziej zdyscyplinowane. W przypadku marki Beaver dobrze widać nacisk na praktyczne łączenie codziennej pielęgnacji z czytelnym efektem dopasowanym do konkretnej potrzeby włosów. Format 258ML sprawdzi się zarówno w domu, jak i w salonowej pielęgnacji.

· Kategoria: Szampony do włosów · Marka: Beaver

Beaver Szampon energetyzująco naprawczy 258ml to szampon stworzony z myślą o oczyszczaniu, odświeżeniu i lepszym przygotowaniu włosów do dalszej pielęgnacji...

Za co cenia ten produkt osoby, które stosują go regularnie?

- ✓ **Delikatne oczyszczanie** - usuwa zanieczyszczenia i pozostawia uczucie świeżości bez nadmiernego przesuszenia
- ✓ **Wsparcie codziennej pielęgnacji** - pomaga przygotować włosy do kolejnych etapów rutyny
- ✓ **Lepsza kontrola fryzury** - ułatwia utrzymanie miękkości, lekkości i bardziej zdyscyplinowanego wyglądu
- ✓ **Praktyczny format** - wygodna pojemność sprawdzi się w codziennym użytku

Pielęgnacja już podczas mycia

Ten produkt wspiera codzienne oczyszczanie i przygotowuje włosy do dalszej pielęgnacji. W komunikacji marki Beaver wyraźnie widać nacisk na wygodę stosowania, przejrzysty rezultat i dobrze wyczuwalny kierunek działania produktu. Beaver Szampon energetyzująco naprawczy 258ml pomaga przywrócić uczucie świeżości, gładkości i lepszej kontroli nad fryzurą.



Swieżosc i lekkość

Pomaga przywrócić uczucie czystości i komfortu już od pierwszego mycia.



Codzienna wygoda

Latwo rozprawdza się na włosach i dobrze wpisuje się w codzienną rutynę pielęgnacyjną.



Lepszy wygląd pasm

Włosy stają się bardziej gładkie, miękkie i łatwiejsze do ułożenia.

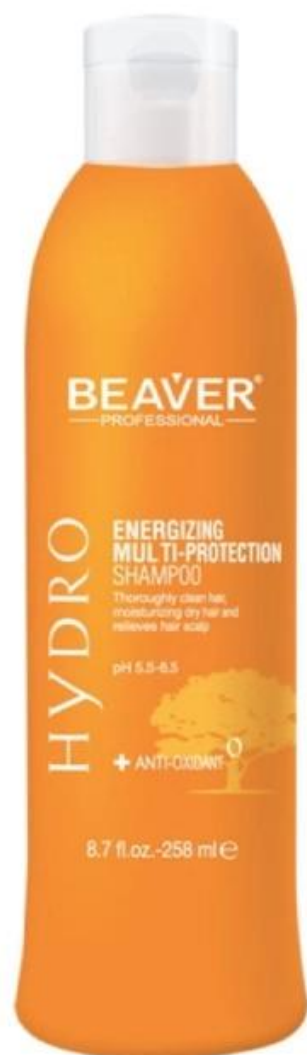


Wsparcie kondycji

Regularne stosowanie pomaga utrzymać pasma w lepszej formie.

Formuła opracowana z myślą o codziennym komforcie

Skład i działanie tego produktu Beaver zostały ukierunkowane na włosy suchych, zmęczonych lub wymagających równowagi włosów, co w praktyce przekłada się na: oczyszczenie, odświeżenie i poprawa wyglądu pasm.



258ML - PIELEGNACJA



Jak stosować szampon dla najlepszych efektów?

1

Zwilż włosy

Dokładnie zwilż włosy letnią wodą, aby przygotować je do oczyszczania.

2

Nałóż odpowiednią ilość

Nałóż odpowiednią ilość szamponu i delikatnie rozprowadź na skórze głowy oraz długości włosów.

3

Dokładnie spłucz

Usuń produkt dużą ilością wody, aby pozostawić włosy lekkie i świeże.

W razie potrzeby powtorz

Przy większym zabrudzeniu lub po stylizacji możesz wykonać drugie mycie.

Wskazówka: Dla najlepszych rezultatów stosuj regularnie i uzupełnij rutyny o odżywkę lub maske dopasowaną do potrzeb Twoich włosów.

Realne efekty pielęgnacji — co daje ten produkt w dłuższym czasie?

Po pierwszym użyciu

- uczucie świeżości
- bardziej lekkie pasma
- łatwiejsze rozczesywanie
- lepszy komfort skóry głowy

Przy regularnym stosowaniu

- bardziej zdyscyplinowane włosy
- równomierna pielęgnacja
- mniej uczucia przesuszenia
- lepsza podatność na stylizacje

Idealny dla

- włosów wymagających delikatnego oczyszczenia
- codziennej pielęgnacji
- rutyny ukierunkowanej na wygodę i wygląd

Regularnie stosowany Beaver Szampon energetyzująco naprawczy 258ml pracuje na rzecz efektu, który w codziennym użyciu odczujesz jako: oczyszczenie, odświeżenie i poprawa wyglądu pasm.

Najważniejsze argumenty za wyborem Beaver Szampon energetyzująco naprawczy 258ml



Rutyna bez komplikacji

Produkt dobrze sprawdza się jako pierwszy krok codziennej pielęgnacji.



Komfort po myciu

Pomaga ograniczyć uczucie ciężkości i pozostawia przyjemną lekkość.



Estetyczny efekt

Włosy wyglądają na bardziej zadbane i uporządkowane.

BIO

Charakter marki Beaver

Beaver dobrze odnajduje się w opisach, w których liczy się prosty przekaz korzyści, wygoda stosowania i jasno nazwany efekt dla konkretnego typu włosów.

Najczęstsze pytania

Czy produkt nadaje się do regularnego stosowania?

Tak. Formuła została opracowana tak, aby wspierać codzienną lub regularną pielęgnację bez zbędnego obciążania włosów.

Czy można łączyć produkt z innymi kosmetykami z tej samej rutyny?

Tak. Najlepsze rezultaty zwykle daje stosowanie produktu jako części pełnej rutyny pielęgnacyjnej dopasowanej do potrzeb włosów i skóry głowy.

Dla jakiego typu włosów sprawdzi się najlepiej?

Produkt najlepiej sprawdza się tam, gdzie potrzebna jest poprawa wyglądu, gładkości, nawilżenia lub łatwiejszej stylizacji - zgodnie z jego przeznaczeniem.

Informacje o produkcie

Typ produktu: Szampon pielęgnacyjny

Przeznaczenie: suchych, zmęczonych lub wymagających równowagi włosów

Działanie: oczyszczenie, odświeżenie i poprawa wyglądu pasm

Pojemność: 258ML

Kategoria: Szampony do włosów

Marka: Beaver

■ Oczyszczanie ● Komfort codziennego mycia ✦ Lepszy wygląd pasm BIO Czytelna funkcjonalność

Zamień codzienne mycie w świadomą pielęgnację

Regularne stosowanie pomaga utrzymać włosy lekkie, świeże i bardziej podatne na stylizację.